

גידור זמני דגשים והוראות הרכבה

1



תוכן העניינים:

עמוד

- 3.....הקדמה -
- 4.....תחיקה ותקינה -
- 5.....גדר זמנית מודולארית -
- 6.....הוראות התקנה גדר זמנית -
- 8.....דגשים להתקנה ואחזקה -
- 9.....גדר זמנית משולבת איסכורית -
- 11.....דגשים להתקנת גדר משולבת -
- 12.....נספחים -

הקדמה –

חוברת זו יוצאת לאור ע"י חברת די-פנס (99) בע"מ כמידע ומתן דגשים להקמת גידור זמני לאתרי עבודה. דגשים אלו יסייעו לקבלנים, מתכננים, מנהל עבודה וממוני בטיחות האמונים על נושא הגידור באתר.

גידור זמני של אתר העבודה עונה על מס' מטרות עיקריות:

- הגנת הציבור.
- הגנת העובדים.
- הגנת הסביבה.
- אבטחת האתר.

הגידור הזמני נועד להגן מפני פגיעות פיזיות שונות בעת ביצוע פעולות שונות כגון הריסה, חפירה, בניה ועוד.

בנוסף הגדר הזמנית משמשת לאבטחת אתר העבודה עצמו.

ככל שהדבר מעשי יש למנוע מהציבור כניסה לאתרי בניה/עבודה והתקרבות לפעילויות העבודה השונים באתר

אתר בניה ועבודה מגודרים מגדילים את כושר הארגון והבטיחות באתר.

תחיקה ותקינה –

הדרישות לגידור אתרי בניה/עבודה מופיעות בתחיקה במספר מקומות. כאשר מטרת הגידור הינה הגנת העובדים והציבור בעת ביצוע העבודה.

- פקודת הבטיחות בעבודה נוסח חדש, התש"ל 1970.
- תקנות התכנון והבנייה (בקשה להיתר, תנאים ואגרות) התש"ל 1970.
- תקנות הבטיחות בעבודה (עבודות בניה) התשמ"ח 1988.
- מפרט מכון התקנים - מפמ"כ : 406 דיפון חפירות, בורות ותעלות להגנת העובד סעיף – 203.5 תאורה וגידור.

4

בחירת סוג הגידור והמתווה תהיה בהתאם לדרישות התחיקה, הרישוי והתנאים במקום. יש להתחשב בין היתר בנקודות הבאות:

- קרבת אתר העבודה לאזורים ציבוריים.
- קרבה לאזורים בהם יש ילדים, בתי ספר, גנים ועוד.
- משך זמן העבודה.
- הימצאות של גדר קיימת.
- קביעת סוג הגדר הנדרשת.
- שערים/פתחים למעבר רכבים ועובדים.

גדר זמנית מודולארית –

חברת די-פנס מייצרת ומשווקת 3 סוגי גדר שונים ושערים בהתאם:

- גדר סטנדרט – אורך פאנל 3 מ', גובה 2 מ' מרחק חוטים 100mm.
- גדר מחוזקת – אורך פאנל 3 מ', גובה 2 מ', מרחק חוטים 50mm.
- גדר נמוכה – אורך פאנל 3 מ', גובה 1.1 מ', מרחק חוטים 100mm.
- שער אדם תקני – אורך 1.2 מ', גובה 2 מ'.
- שער רכב תקני דו כנפי – אורך 4.4 מ'.

השימושים השונים בסוגי הגדר:

גדר סטנדרט – משמשת בעיקר לגידור אתרי בניה ועבודה ציבוריים. גדר קלה לעבודה ולתפעול באתר. משקל הגדר נמוך במיוחד כ-16 ק"ג. טובה להגדרת שטח העבודה ולתיחום קצר מועד.

5

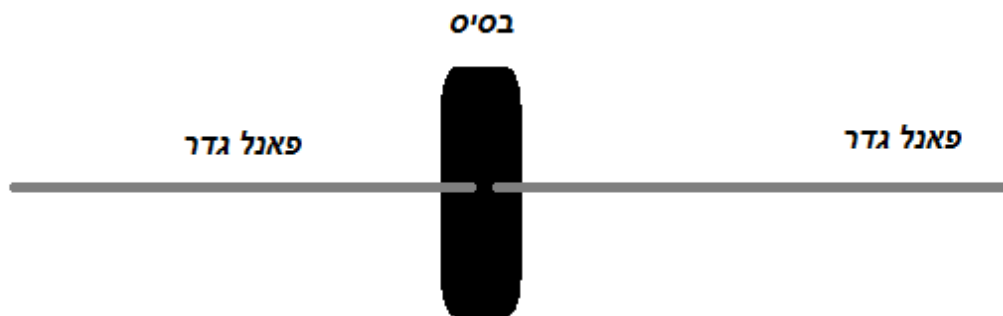
גדר מחוזקת – משמשת לגידור אתרי בניה ותשתיות. בשימוש קבלנים פרטיים בעיקר. קלה לעבודה ולתפעול. מרחק החוטים הקטן, 50mm, וקוטר הצינור ההיקפי מקנים לה חוזק רב ויציבות גדולה. הגדר מתאימה לשימוש חוזר רב פעמי ועמידה בפירוקים הרכבות והובלות רבים.

גדר נמוכה 1.1 מ' –

משמשת בעיקר לגידור אתרי תשתיות, כבישים, אתרים זמניים קצרי מועד, גובה הגדר 1.1 מ' אינו מסתיר את הנוף ומתאים לעבודה בסביבה האורבנית כגון גידור פרויקטים של בניה וחדוש מדרכות, הטמנת צינורות, חפירות תשתיות ועוד.

הוראות התקנה –

- תכנון ובחירת סוג הגדר ע"פ הנתונים שהוזכרו קודם.
- סימון התוואי, הסרת מכשולים ויישור השטח בקו התקנת הגדר ע"פ הצורך.
- הצבת בסיסי הגדר כל 3 מ'. הצבת הבסיסים תעשה בניצב לקו הגדר על מנת להשיג יציבות רבה ככל האפשר.



6



- הצבת פאנל הגדר בתוך החור האמצעי של הבסיס וחיבורה באמצעות תפסן ייעודי.
- חיבור הפאנלים ע"י תפסן ייעודי. אין להשאיר באתר בכל שלב משלבי ההתקנה גדר שאינה מחוברת ומאובטחת.



הוראות התקנה המשך –

- בעת התקנת הגדר יש לקבע את הגדר ע"י אלכסוני תמיכה. התקנת אלכסוני התמיכה תעשה בשגרה כל פאנל שלישי. את אלכסוני התמיכה יש לקבע באמצעות פין הנעיצה.



פין נעיצה



- במקרים בהם אין אפשרות להתקנת אלכסון תמיכה יש לייצב את הגדר ע"י קשירה לעצמים יציבים באזור כגון עצים, עמודי חשמל ועוד.

דגשים להתקנה ואחזקה שוטפת –

- במהלך ההתקנה ובסיומה יש לוודא את יציבות הגדר וחוזקה.
- בעת סיום ההתקנה יש לקבל את אישור ממונה הבטיחות/מנהל העבודה באתר לאיכות ההתקנה.
- אין להשתמש בחלקים פגומים. חלקים אלו יפוננו למחסן יתוקנו או יוחלפו בחדשים.
- במקרה של כיסוי הגדר במסך הסתרה, רשת צל וכדומה יש לקבע את הגדר בהתאם התקנת אלכסון תמיכה כל חיבור פאנל שני והוספת בזנ"ט בכל חיבור שני לסירוגין.
- יש לוודא בתחילת כל יום את תקינות הגדר והחיבורים.
- אין להשאיר באתר גדר או בסיסים פגומים.
- יש לוודא כי הגדר והבסיסים אינם מהווים מפגע בטיחות.



בכל שאלה ניתן לפנות לצוות די-פנס לקבלת ייעוץ.

גדר זמנית משולבת איסכורית –

חברת די-פנס מייצרת גדר משולבת איסכורית כחלק ממגוון מוצרי החברה. הגדר משמשת לסימון והסתרה של שטח ההתארגנות והעבודה.

הגדר מיוצרת בכפוף לכל התקנים הרלוונטיים בדגש מיוחד על חוזק היחידה.

שיטת הייצור המיוחדת מקנה לגדר הזו עמידות גבוהה ביותר.



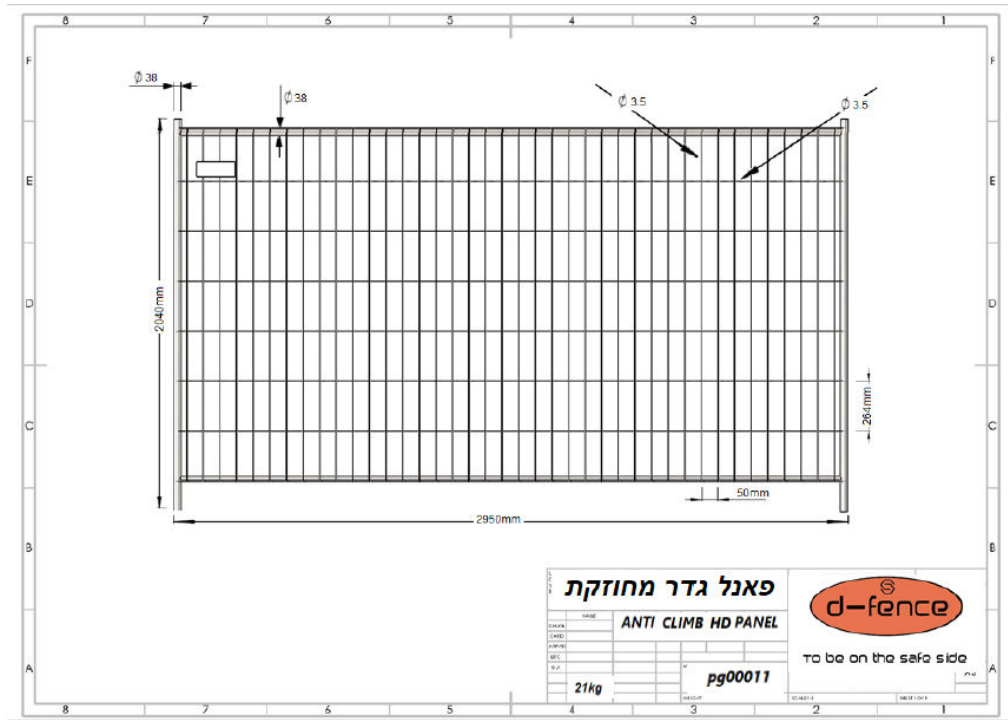
דגשים להתקנה ואחזקה שוטפת גדר משולבת –

גדר משולבת איסכורית הינה כבדה יותר מגדר זמנית רגילה ומכאן שיש צורך בשיטת התקנה שונה במקצת מהתקנה רגילה:

- בהתקנת גדר משולב איסכורית יש לקבע את הגדר באמצעות אלכסון תמיכה ופין נעיצה בכל פאנל שני.
- במהלך ההתקנה ובסיומה יש לוודא את יציבות הגדר וחוזקה.
- בעת סיום ההתקנה יש לקבל את אישור ממונה הבטיחות/מנהל העבודה באתר לאיכות ההתקנה.
- אין להשתמש בחלקים פגומים. חלקים אלו יפונו למחסן יתוקנו או יוחלפו בחדשים.
- יש לוודא בתחילת כל יום את תקינות הגדר והחיבורים.
- אין להשאיר באתר גדר או בסיסים פגומים.
- יש לוודא כי הגדר והבסיסים אינם מהווים מפגע בטיחות.

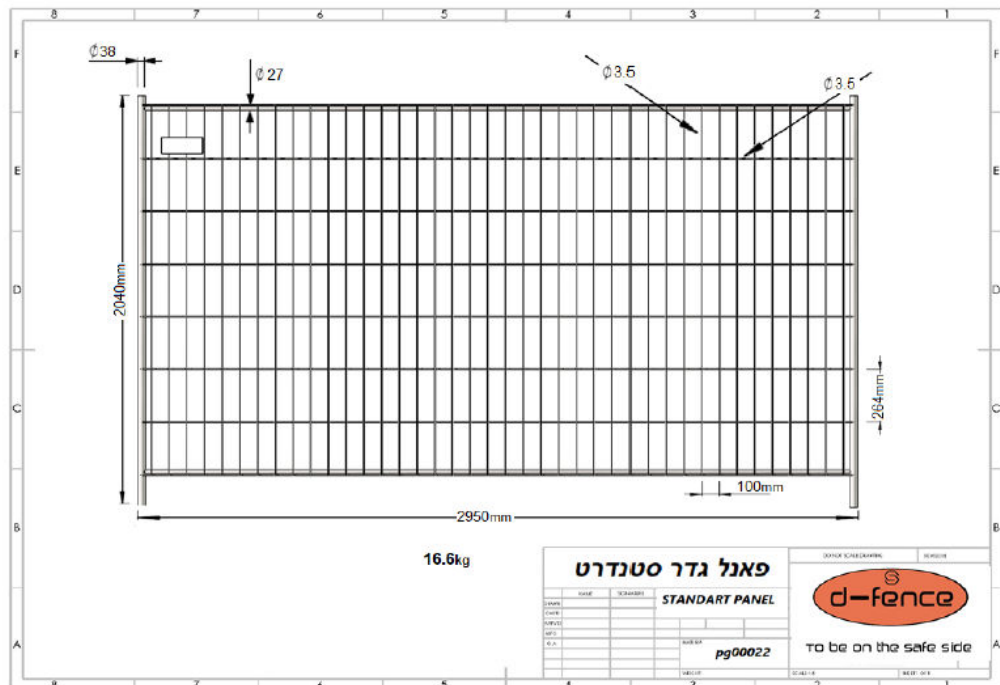


פאנל גדר מחוזקת -

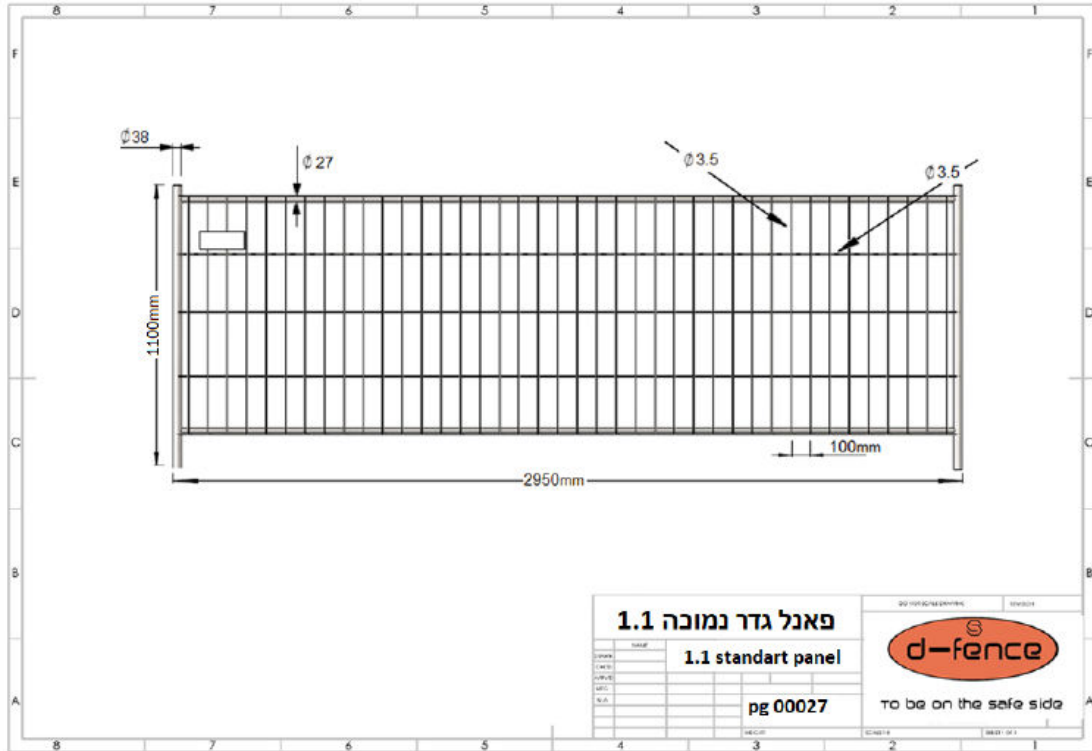


פאנל גדר סטנדרט-

13



פאנל גדר נמוכה -



14

בסיס טרמופלסטיק -

